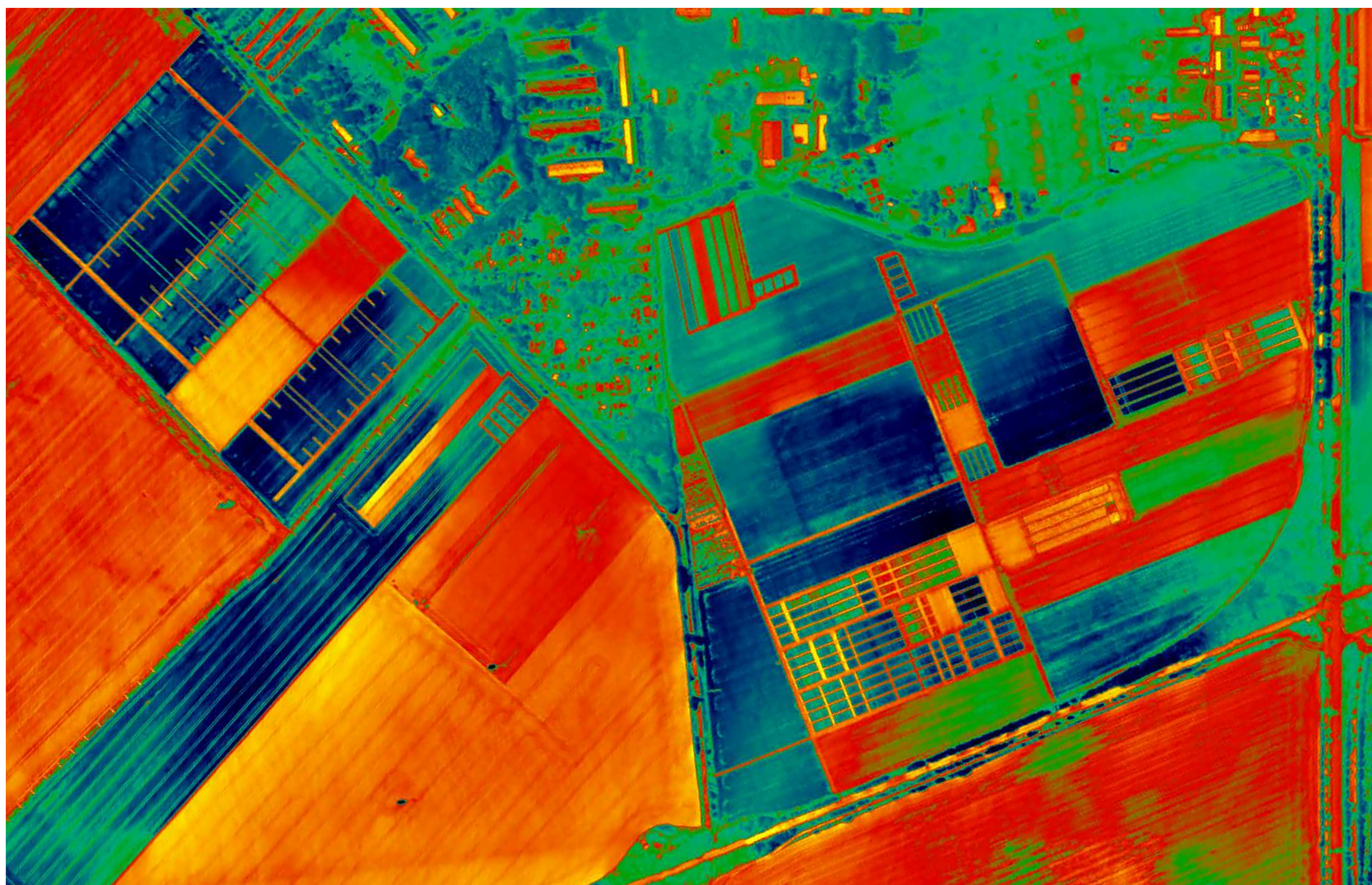


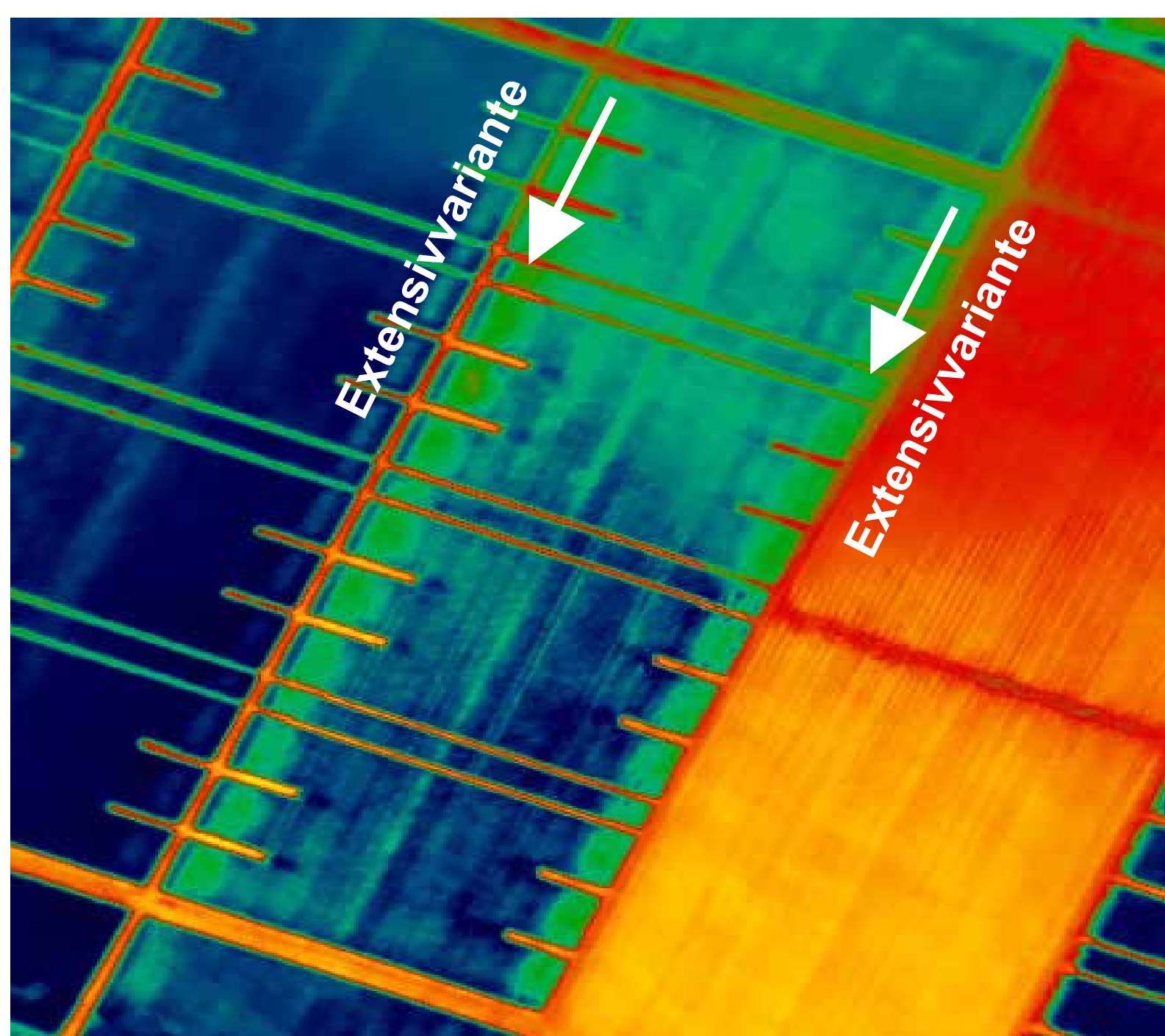


Einsatz von Luftbildern zur Beurteilung von Pflanzenbeständen auf dem Versuchsfeld

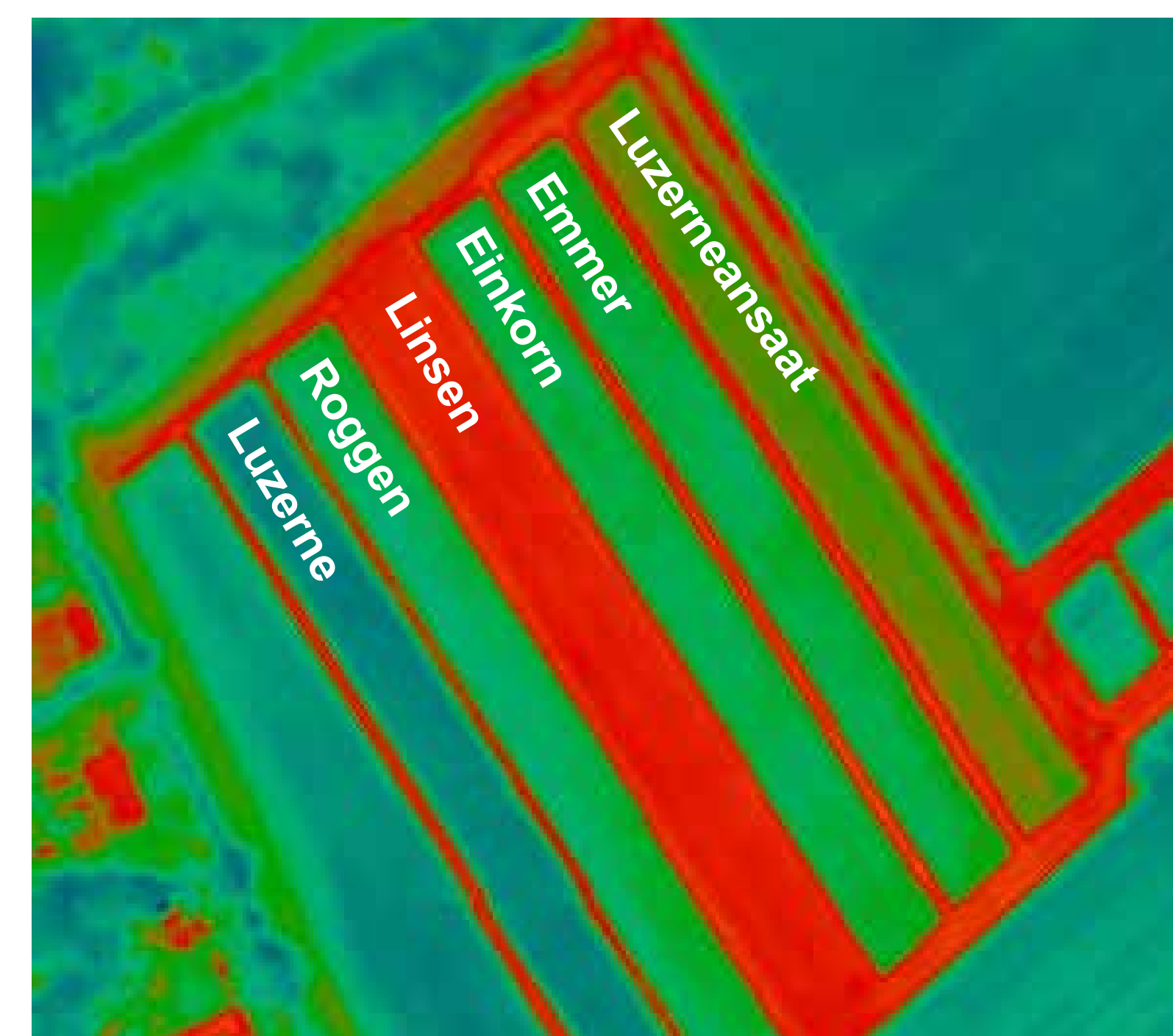
Aufnahmeterrmin: 03.05.2018 (Schossphase)



Aussagemöglichkeiten



Einfluß von Anbauintensität und Bodenbedingungen auf die Oberflächentemperatur.



Einfluß der Pflanzenbestände auf die Bodentemperatur.



Entwicklungsunterschiede bei Wintertraps in Abhängigkeit vom Aussattermin.



Unterschiedliche Strategien in der Bestandesführung im Weizenwettbewerb.