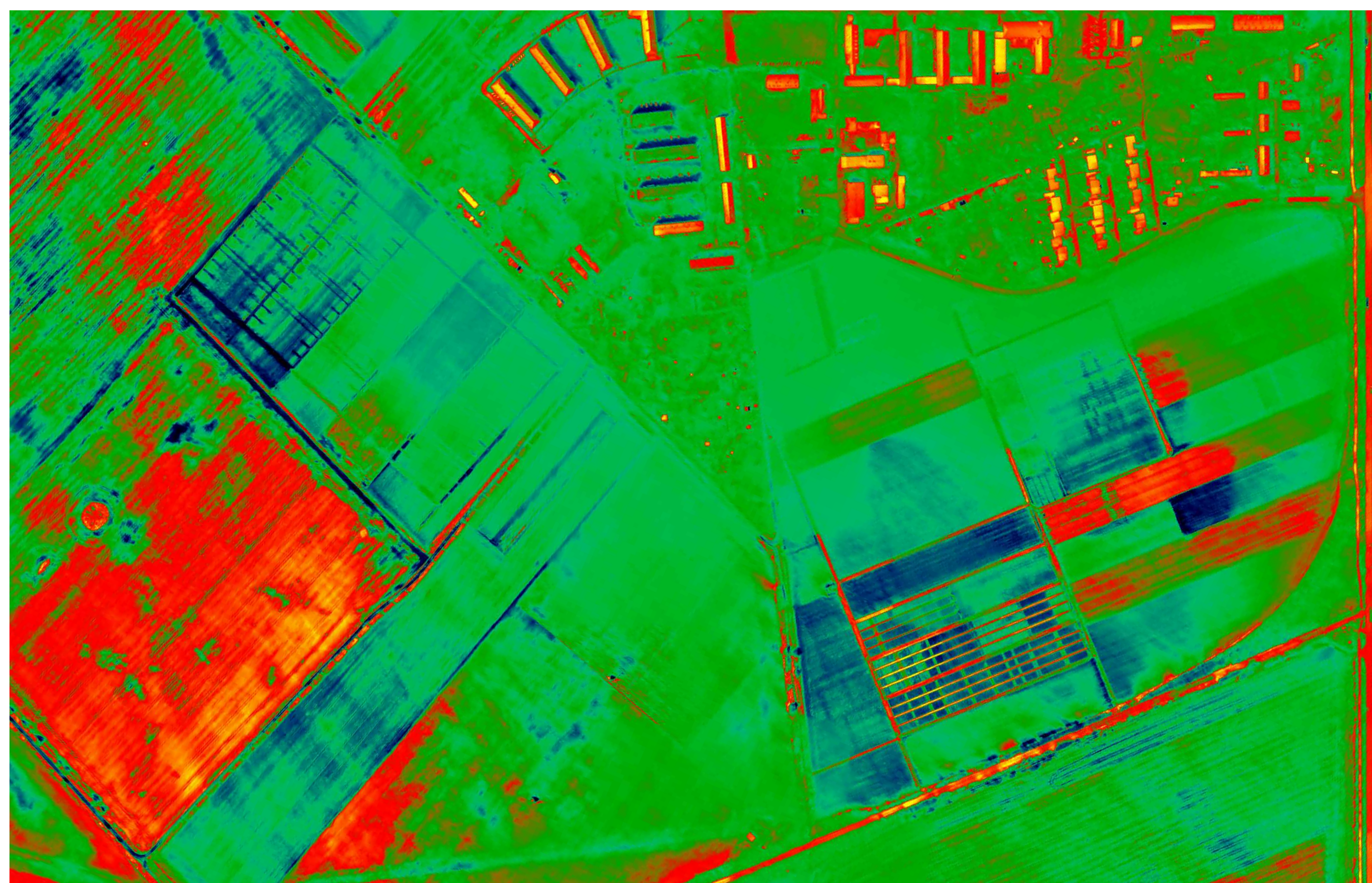


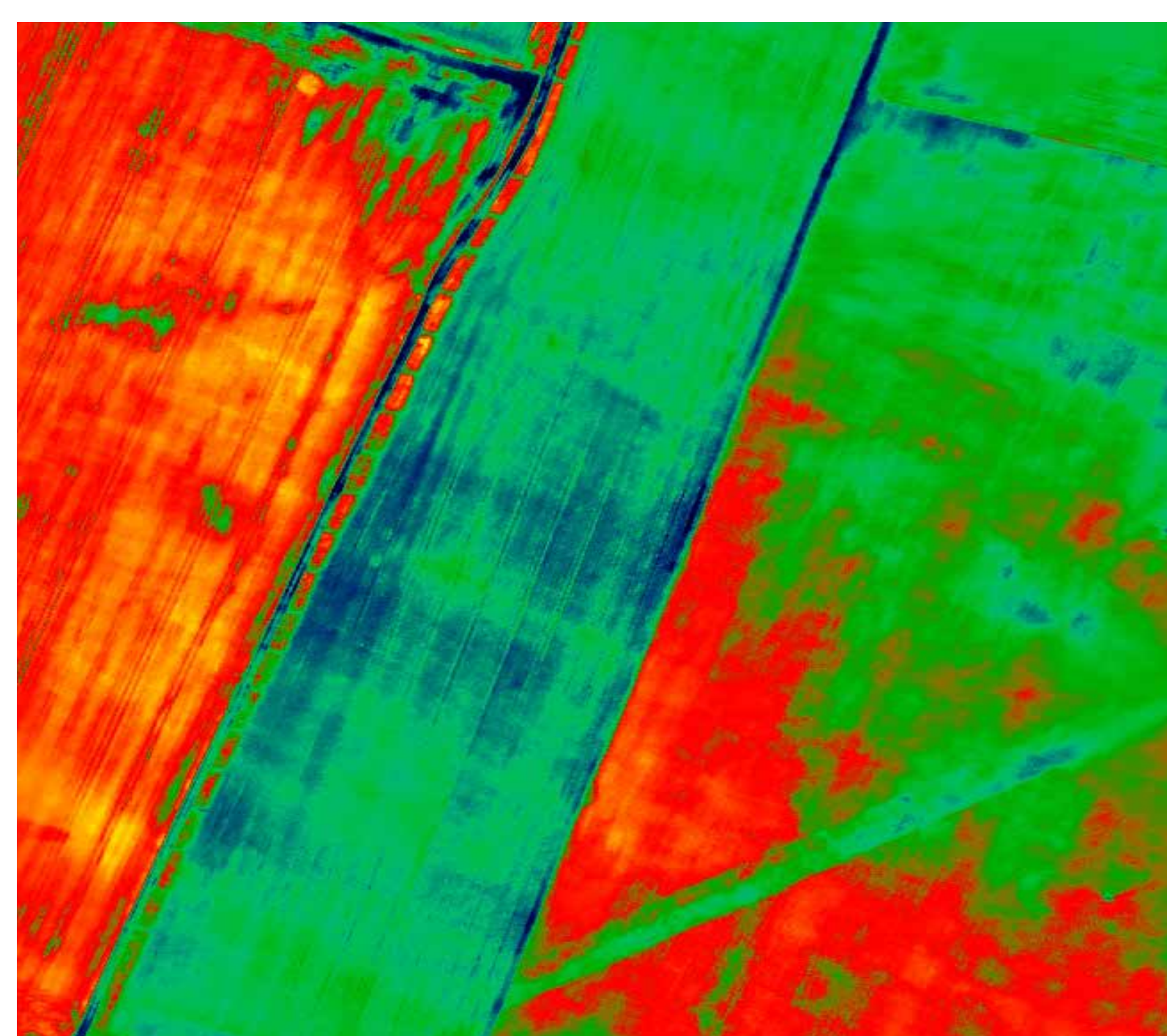


Einsatz von Luftbildern zur Beurteilung von Pflanzenbeständen auf dem Versuchsfeld

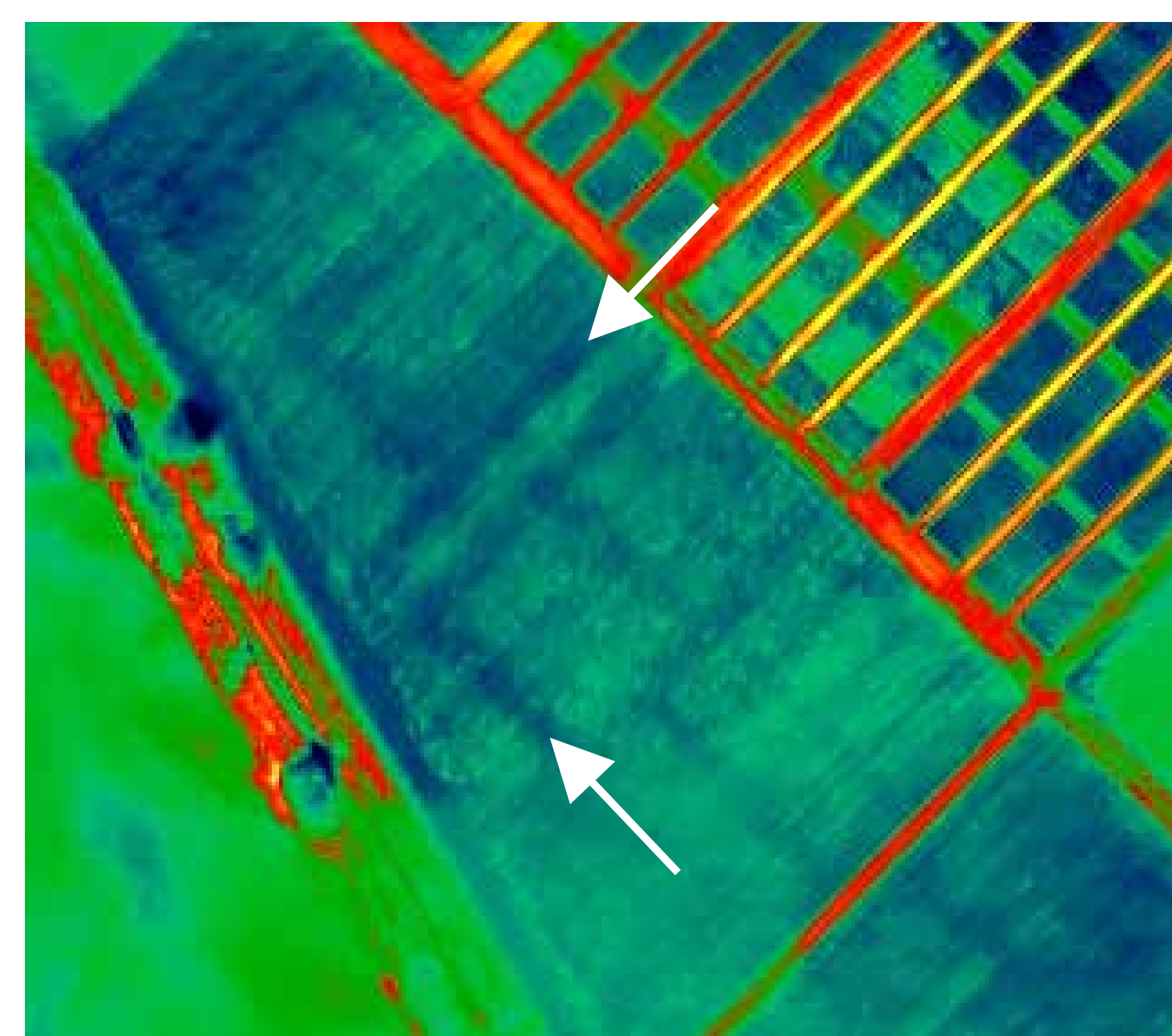
Aufnahmeterrmin: 12.04.2018 (nach Vegetationsbeginn)



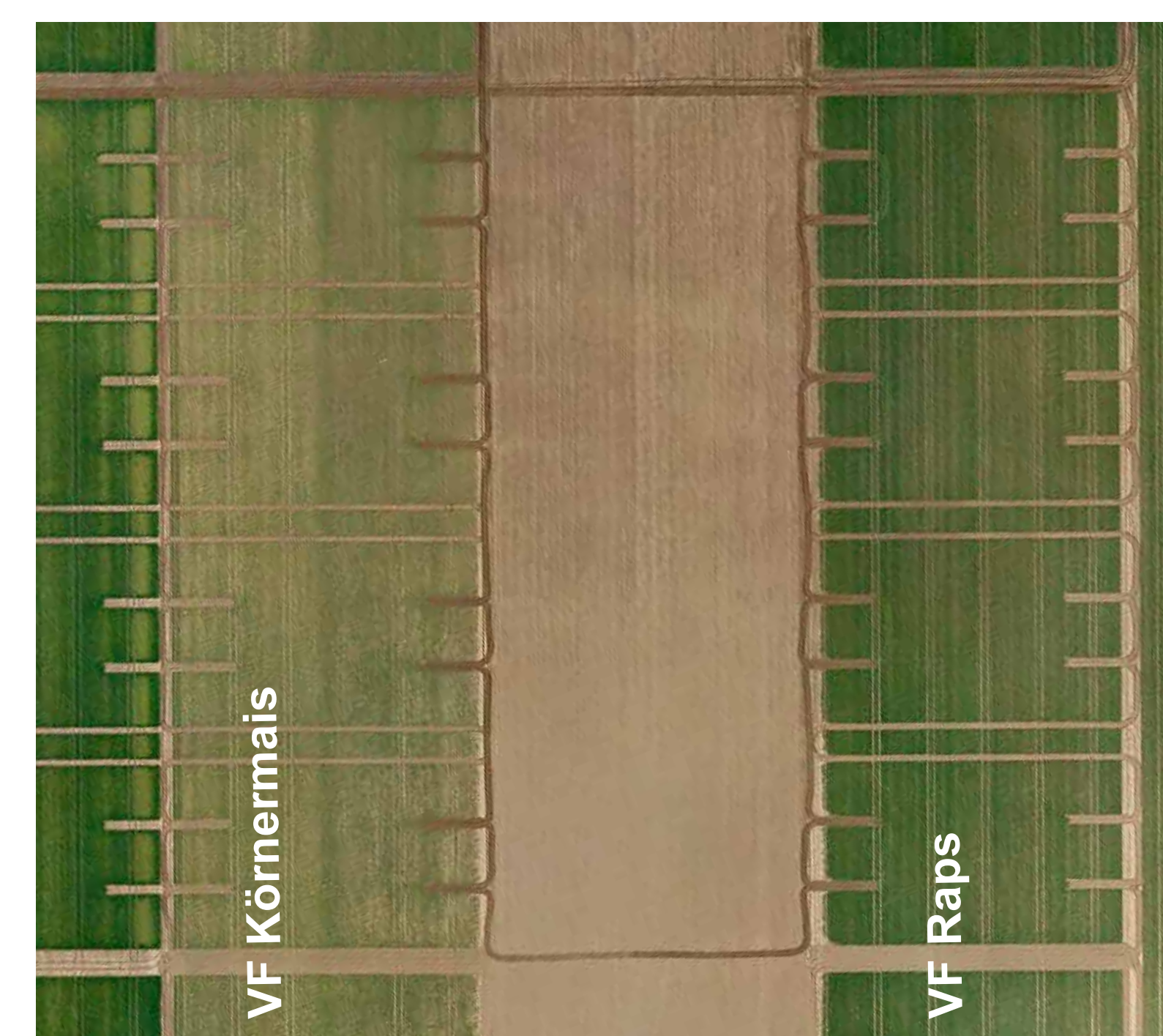
Aussagemöglichkeiten



Einfluß von Bodenunterschieden (Schwarzerde-Pararendzina) auf den Bestand von Winterweizen



Nachwirkungen früherer Versuchsanstellungen im Winterraps.



Weizenbestände nach unterschiedlichen Vorfrüchten.



Winterdurum nach unterschiedlichen Aussaatzeiten.