

Tagungsort

Kloster der Hochschule Anhalt in der Stadt Bernburg (Breite Straße, Ecke Kahnsgasse)



Tagungsgebühr

75,00 EURO je Teilnehmer

In den Gebühren sind die Zusammenfassung der Vorträge, die Pausenversorgung und die Zusendung des Tagungsbandes enthalten.

ATF-Anerkennung
8 Stunden

Veranstalter

Hochschule Anhalt
Fachbereich LOEL
Strenzfelder Allee 28
06406 Bernburg



Prof. Hellriegel Institut e.V.
an der Hochschule Anhalt
Strenzfelder Allee 28
06406 Bernburg



Ansprechpartner

Heiko Scholz
Tel.: 03471-355 1178
Fax: 03471-355 91178
Email: heiko.scholz@hs-anhalt.de

Kathleen Schlegel
Tel.: 03471-355 1291
Email: kathleen.schlegel@hs-anhalt.de

Katharina Stephan
Tel.: 03471-355 1151
Email: katharina.stephan@hs-anhalt.de

Janine Mühle
Tel.: 03471-355 1261
Email: janine.muehle@hs-anhalt.de

Diane Mahlke
Tel.: 03471-355 6206
Email: diane.mahlke@hs-anhalt.de

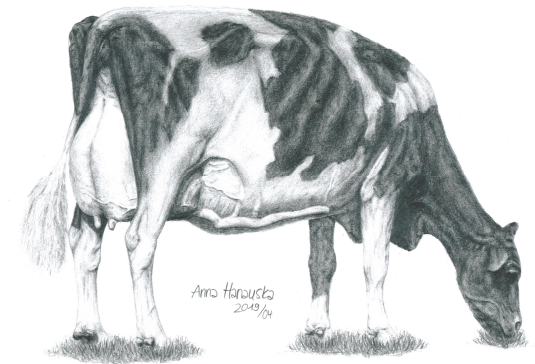
Anmeldungen

<https://www.hs-anhalt.de/rws>

15. Mitteldeutscher Rinderworkshop

05./06. Mai 2023
Hochschule Anhalt
Fachbereich LOEL

Ideen und Ansätze
zur Optimierung des
Managements in
rinderhaltenden
Betrieben



Freitag, 05. Mai 2023

13:00 – 18:00 Uhr

Moderation und Einführung in das Thema zum Workshop

H. Scholz, Hochschule Anhalt, Bernburg

A. Römer, LFA, Dummerstorf

Nutzungsdauer von Milchkühen und deren potentielle Entwicklung in der DH-Population

J. Körte, Rinderallianz, Woldek

Nutzung der Daten aus dem Projekt „Kuh-Vision“ unter Beachtung der Nutzungsdauer der Kühe

B. Waurich, MLU Halle-Wittenberg

Exterieur von Mehrkalbskühen und die Auswirkungen auf die Nutzungsdauer und die Verbleiberate

W. Brade, TIHO, Hannover

„Beef on Dairy“ – Vor- und Nachteile des Systems sowie ökonomische Betrachtungen in Abhängigkeit von der Nutzungsdauer der Kühe



T. Engelhard, LLG Sachsen-Anhalt, Iden
Überlegungen zu herdenangepassten Konzepten des Fütterungsmanagements für Trockensteher

J. Hoffbauer, LELY, LC Lindstedt GbR

Digitalisierung in der Milchproduktion und Ansätze für die Zukunft

S. Hoy, JLU Gießen

Sensorgestützte Vorhersage der Kalbung - Möglichkeiten und Grenzen

J. Schmidt, HSA, Bernburg

Ergebnisse zum Bewegungsverhalten von laktierenden Milchkühen unter Beachtung möglicher Einflussfaktoren

ab 19:30 Uhr Abendveranstaltung



Samstag, 06. Mai 2023

08:30 – 13:00 Uhr

F. Böttcher, DWD, Leipzig

Klimaveränderungen in Deutschland und Entwicklung sowie eine Prognose ausgewählter Kennzahlen

M. Otten, LWK NRW, Kleve

Wärmebelastung bei Milchkühen und deren Effekt auf die Futter- und Wasseraufnahme sowie die Milchmenge

K. Weihrauch, LLH Hessen, Korbach
Auswirkungen der Trockenheit auf die Entwicklung der Grünlandbestände und Möglichkeiten der Anpassung

A. Witte, Denkavit, Warendorf

Hefehydrolysate in der Tierernährung und deren Auswirkungen auf ausgewählte Gesundheits- und Leistungsparameter von Milchkühen

F. Wehrle, Tiergesundheitsdienst TH, Jena
„MastiSelekt“ - IT-assistiertes selektives Trockenstellen von Milchkühen

S. Groeger, ELANCO, Bad Homburg

Evidenzbasierte Mastitisbehandlung der Kühe – neue Ansätze und Ideen für eutergesunde Milchviehherden

NN, NN

Ökonomie der Milchproduktion unter Beachtung der aktuellen Entwicklung von Leistungen und Kosten

Die Beiträge werden jeweils im Anschluss entweder einzeln oder thematisch zusammengefasst diskutiert.

