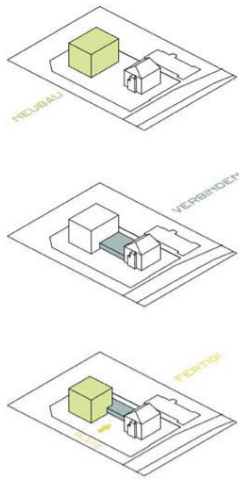


# NEUBAU KREISARCHIV WITTENBERG



LAGEPLAN M 1:1000



DAS PROJEKT BEFINDET SICH IN LUTHERSTADT WITTENBERG UND UMFASST DEN UMBAU DER VILLA, UM IHR EINE NEUE FUNKTION ZU GEBEN, UND EIN NEUES GEBÄUDE, DAS ARCHIVIERT WERDEN KANN. DIE VILLA DIENT ALS BÜROBEREICH, DAS GESAMTE NEUE GEBÄUDE ALS ARCHIV UND DIE DAZWISCHEN LIEGENDE BRÜCKE ALS ÖFFENTLICHER BEREICH. DER SOCKELTEIL DER ARCHIVTURMFASSADE IST AUS KALKSTEIN UND DER OBERE TEIL AUS CREMEFARBENEM ZIEGEL. DIE FASSADE DER BRÜCKE NUTZT DÜNNE SÄULEN, UM DEN INNENRAUM NACH AUSSEN ZU ÖFFNEN UND SO FÜR MEHR LICHT UND EINE BESSERE LESEUMGEBUNG ZU SORGEN.



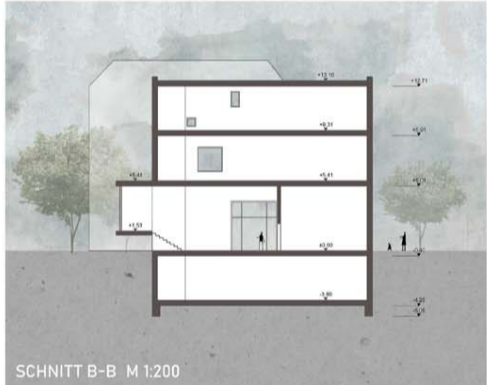
ANSICHT SÜDEN M 1:200



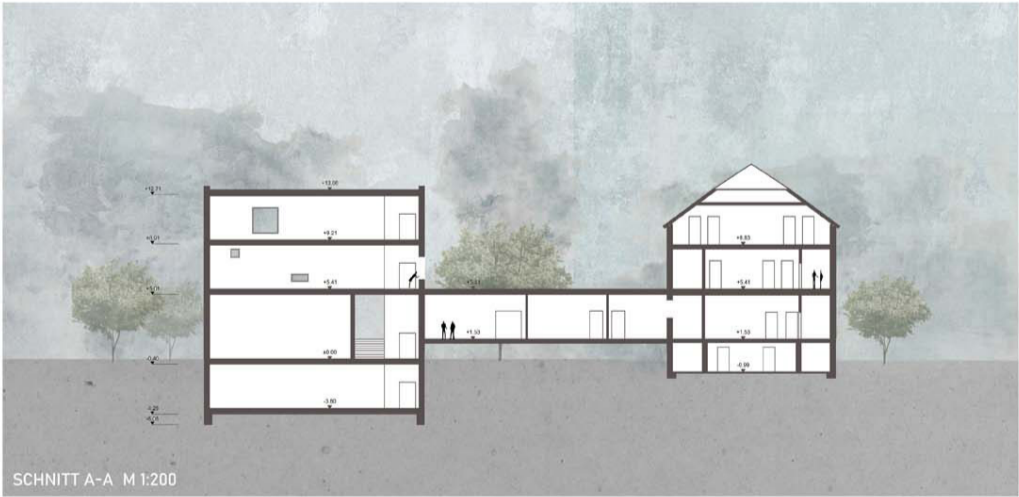
ANSICHT NORDEN M 1:200



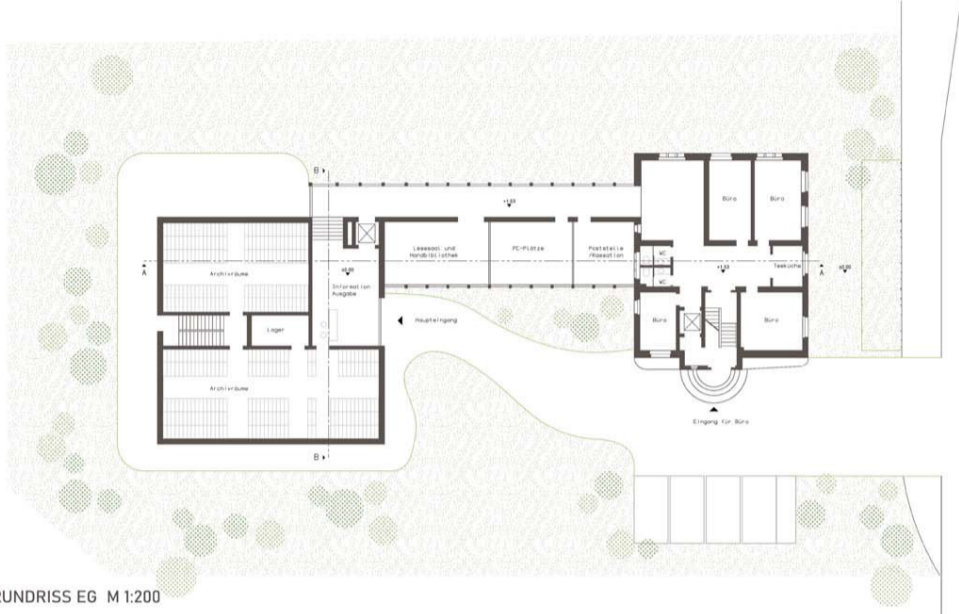
ANSICHT OSTEN M 1:200



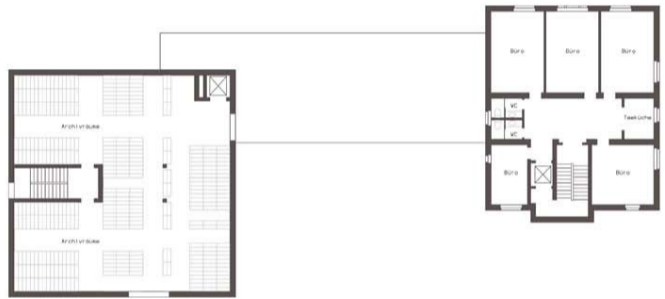
SCHNITT B-B M 1:200



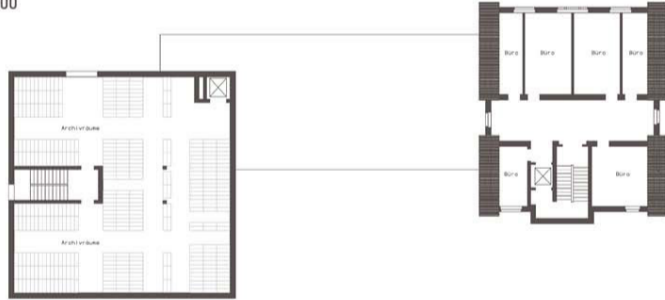
SCHNITT A-A M 1:200



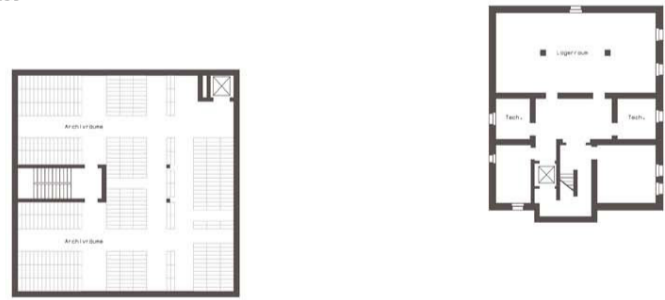
GRUNDRISS EG M 1:200



GRUNDRISS 1.0G M 1:200



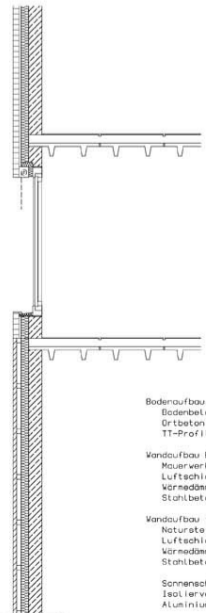
GRUNDRISS 2.0G M 1:200



GRUNDRISS UG M 1:200



SCHNITT DETAIL M 1:50



Bodenaufbau:  
Bodenbelag 10mm  
Grütbeton 15mm  
TT-Profil 24mm  
Wandaufbau EG:  
Mauerwerk Ziegel 115mm  
Luftschicht 40mm  
Wärmedämmung 140mm  
Stahlbeton 250mm  
Wandaufbau 1.0G/2.0G:  
Natursteinfassade 70mm  
Luftschicht 95mm  
Wärmedämmung 140mm  
Stahlbeton 250mm  
Sonnenschutz-Screen  
Isol. vierverglasung  
Alu-Innenfenstersystem

