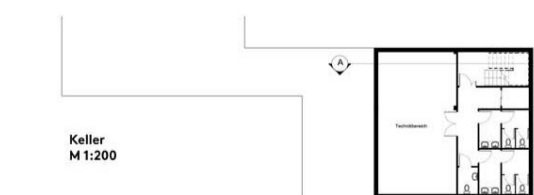
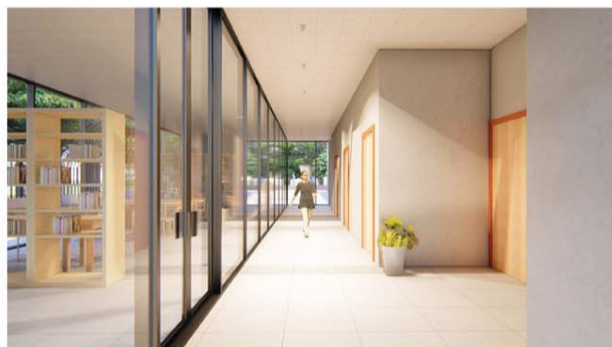
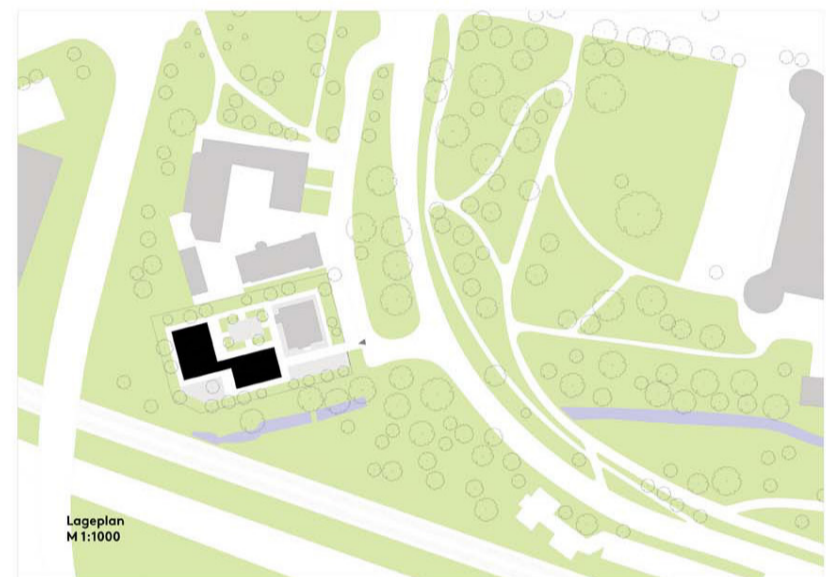


Neubau Kreisarchiv Wittenberg



Die Grundidee der Arbeit besteht darin, anstelle eines sehr großen Gebäudes zwei miteinander verbundene Gebäude zu schaffen, die ähnliche Proportionen wie die alte Villa aufweisen. Es gibt also 3 Rechtecke mit ähnlichen Proportionen, zwischen denen Höfe angelegt wurden. Diese Höfe dienen als Grün- und Erholungsraum für Mitarbeiter und Besucher, schaffen Abstand zwischen den Gebäuden und schaffen gute Durchblicke vom Inneren des Gebäudes nach außen. In diesem Entwurf habe ich die alte Villa beibehalten und sie kann als Büro für andere Aktivitäten genutzt und gemietet werden. Auch bei einem künftigen Abriss des Villengebäudes werden die Archivnutzungen nicht beeinträchtigt, da das Archivgebäude eigenständig, aber in Verbindung mit und in Anlehnung an den Altbau konzipiert wird. Unsere erste Begegnung mit dem Neubau ist der öffentliche Bereich mit Blick auf einen der Höfe und Es liegt neben dem Wasserkanal. Um das Gelände herum gibt es Grünflächen. Es ist möglich, das Auto neben diesem Teil zu parken und die Ladung von diesem Teil zu entladen. Die Höhe des Neubaus entspricht der alten Villa und reicht fast bis zum Beginn des Giebelhangs. Über das erstellte Muster in der Fassade wird auch das Archivlicht in der Fassade gesteuert. Der nächste Punkt ist, dass alle Dimensionen optimal sind und den Wünschen des Arbeitgebers entsprechen.

