

Kreisarchiv Wittenberg



Zur Verfügung steht ein Grundstück in Wittenberg, welches sich am äußeren Rand des Stadtkerns befindet. Zudem befindet es sich in Laufweite zur Schlosskirche. Zu beachten ist hier der hohe Grundwasserspiegel und damit auch die Hochwassergefahr, was eine Kellerbebauung nicht zulässt. Daher kam auch die Entscheidung den Altbau nicht zu Nutzen, was auch durch die hohen Lasten eines Archivgebäudes zu begründen ist.

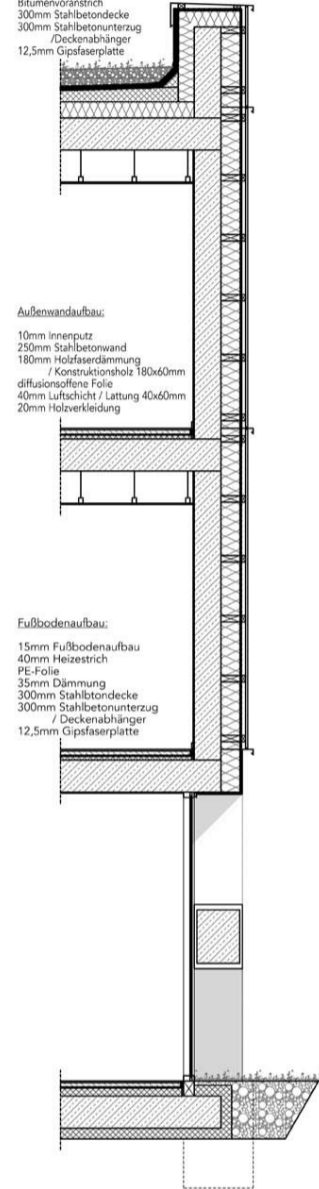
Ein Archiv ist in seiner Funktion klar geteilt in den öffentlichen und den nicht-öffentlichen Bereich. Diese Teilung ist nun auch Grundlage für die Gebäudegestaltung. Sowohl in der Höhe als auch im Grundriss wurde das Gebäude in Drittel geteilt. Dieser Teil bedient die öffentlichen Funktionen des Archivs und wird daher sowohl gestalterisch durch herauschieben hervorgehoben, als auch in seiner Fassadengestaltung durch eine offene Glasfassade im Gegensatz zur geschlossenen Holzvertäfelung akzentuiert.

Beim Umgang mit dem Grundstück wurde großer Wert auf die umgebende Bebauung gelegt, da sich neben dem Archivgebäude auch eine denkmalgeschützte Villa und ein dazugehöriges Nebengebäude befinden. Diese Gebäude sind Ausgangspunkt für die Gebäudekanten des neuen Archivs.

Mit seiner einfachen Struktur bildet der Neubau eine effektive und wirtschaftliche Lösung, die mit barrierefreiem Zugang, einer übersichtlichen Raumaufteilung und -erschließung sowie großzügigen Nutzflächen überzeugt.



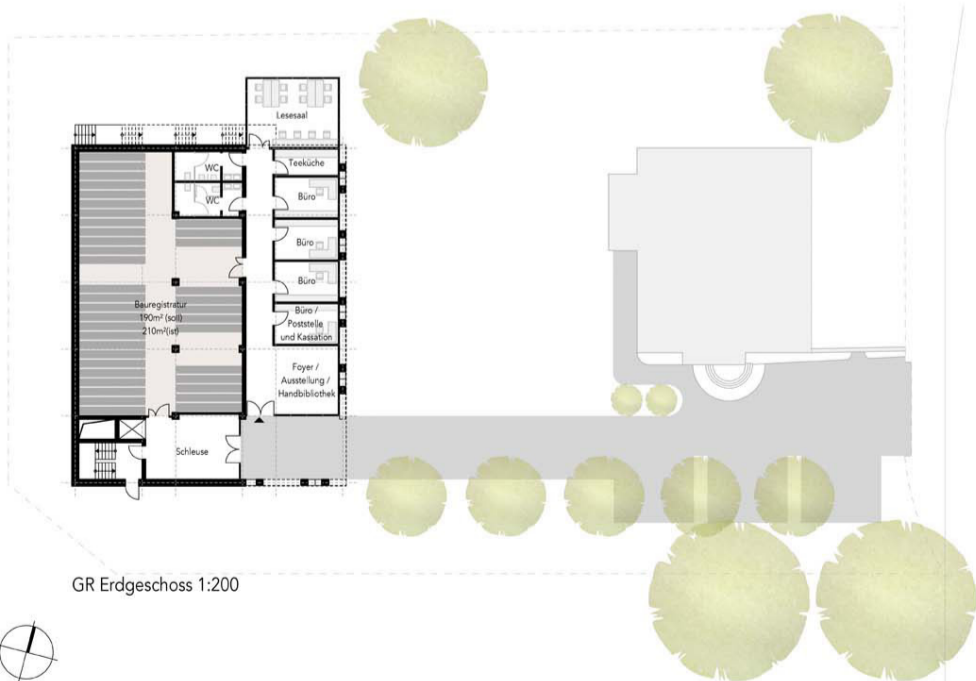
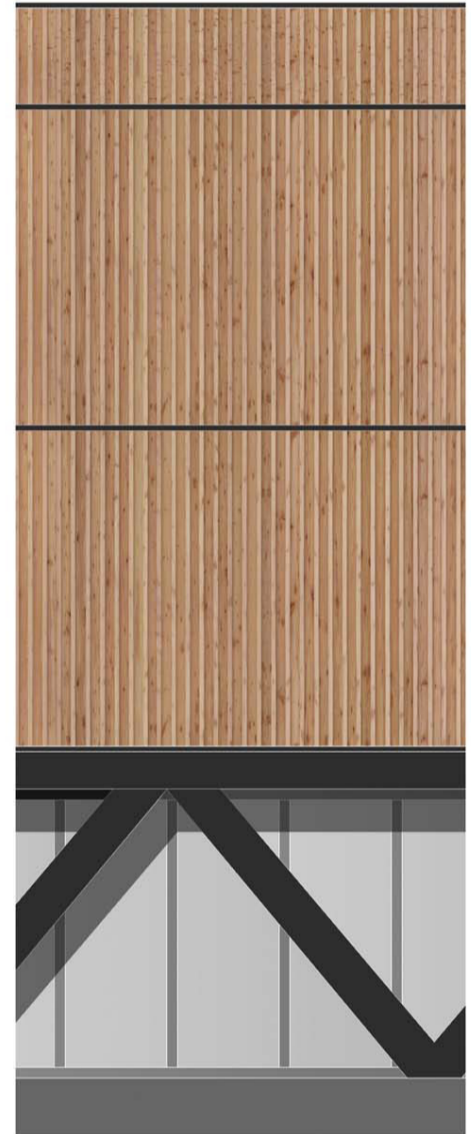
Flachdachaufbau:
 150mm Vegetationstrag-, Wasserspeicher- und Dränschicht
 Schutzschicht
 Trenn- und Gleitschicht
 Abdichtung 2-lagig bituminös
 Gefälledämmung
 150mm Wärmedämmung
 Dampfsperre
 Blumenvoranstrich
 300mm Stahlbetondecke
 300mm Stahlbetonunterzug / Deckenabhängiger
 12,5mm Gipsfaserplatte



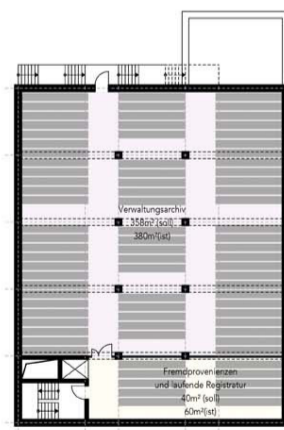
Außenwandaufbau:
 10mm Innenputz
 250mm Stahlbetonwand
 180mm Holzfaserdämmung / Konstruktionsholz 180x60mm
 diffusionsoffene Folie
 40mm Luftschicht / Lüftung 40x60mm
 20mm Holzverkleidung

Fußbodenaufbau:
 15mm Fußbodenaufbau
 40mm Heizestrich
 PE-Folie
 35mm Dämmung
 300mm Stahlbetondecke
 300mm Stahlbetonunterzug / Deckenabhängiger
 12,5mm Gipsfaserplatte

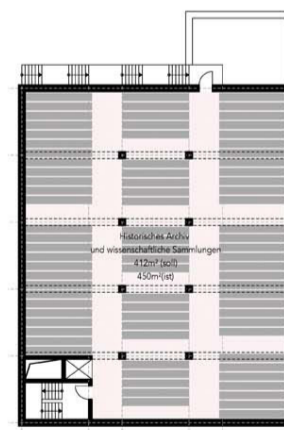
Fassadenschnitt und -ausschnitt 1:25



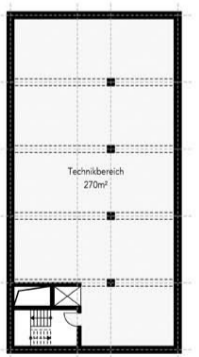
GR Erdgeschoss 1:200



GR 1. Obergeschoss 1:200



GR 2. Obergeschoss 1:200



GR Kellergeschoss 1:200



Ansichten 1:200

Schnitt 1:200