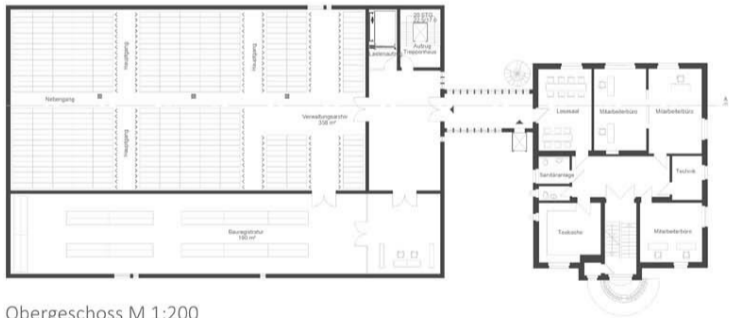




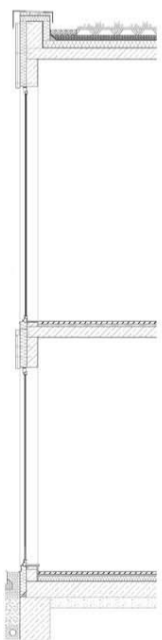
# KREISARCHIV WITTENBERG



Erdgeschoss M 1:200



Obergeschoss M 1:200

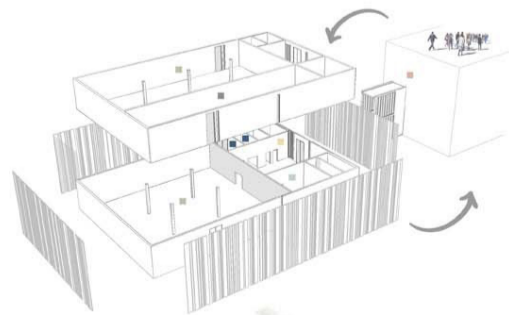


**Dachaufbau**  
 Vegetationsschicht  
 Filterschicht  
 Dränschicht (Kiesschüttung)  
 Schutzmatte 10 mm  
 Wurzelschutzbahn aus PVC  
 3-lagige Bitumenbahn  
 Dämmplatte 160 mm  
 Dampfsperre  
 Dampfdruckausgleichsschicht  
 Stahlbetondecke 200 mm  
 Gipskartonplatte 12,5 mm

**Deckenaufbau**  
 Fußbodenbelag 19 mm  
 Estrich 40 mm  
 PE-Folie  
 Dämmung 50 mm  
 Stahlbetondecke 200 mm  
 Gipskartonplatte 12,5 mm

**Wandaufbau**  
 Vorsatzschale  
 (Naturstein/Traverтин)  
 Luftschicht 40 mm  
 Zellulose Dämmung 120 mm  
 Stahlbeton 200 mm

**Bodenaufbau**  
 Fußbodenbelag 19 mm  
 Estrich 40 mm  
 PE-Folie  
 Trittschalldämmung 30 mm  
 Wärmedämmung 100 mm  
 Bitumenbahn  
 Bodenplatte (Stahlbeton) 250 mm  
 Kiesschüttung



- Archiv
- Eingang/Foyer
- Bauregistratur
- Fremdprovinzen
- Anlieferung
- Lesesaal
- Büros
- Co-Working



Südansicht M 1:200



Vorderansicht M 1:200



Schnitt A-A M 1:200