

# TESTBETRIEB Stand 2008.11.14

(Fassung vom: 2011.03.15)

## Hochschule Anhalt (FH) WIRELESS-LAN

---

### Windows XP SP2 Zugang zum WLAN mit 802.1X

#### 1. Voraussetzungen

Diese Anleitung bezieht sich auf Windows XP mit installiertem Service Pack 2.  
Der WLAN-Adapter ist entsprechend der Hersteller-Anleitung einzurichten.  
Aus Sicherheitsgründen sollte der Sicherheitsstandard WPA2 verwendet werden –  
das Update für Windows XP (KB893357) muß dafür eingespielt werden.

#### 2. Konfiguration des WLAN-Adapters

Zur Ausführung dieser Konfigurationsarbeiten sind Administratorrechte erforderlich.

Die Konfigurationsseite erreicht man mit

START

- ⇒ Systemsteuerung
- ⇒ Netzwerk- und Internetverbindungen
- ⇒ Netzwerkverbindungen

In dieser Übersicht wählen Sie die „Drahtlose Netzwerkverbindung „ oder einen entsprechenden Eintrag mit der rechten Maustaste aus – in dem ausgeklappten Kontextmenü wählen Sie den Punkt „Eigenschaften“

Sie erhalten folgendes Fenster

## Hochschule Anhalt (FH) WIRELESS-LAN



Markieren Sie die die beiden Auswahlhäkchen .

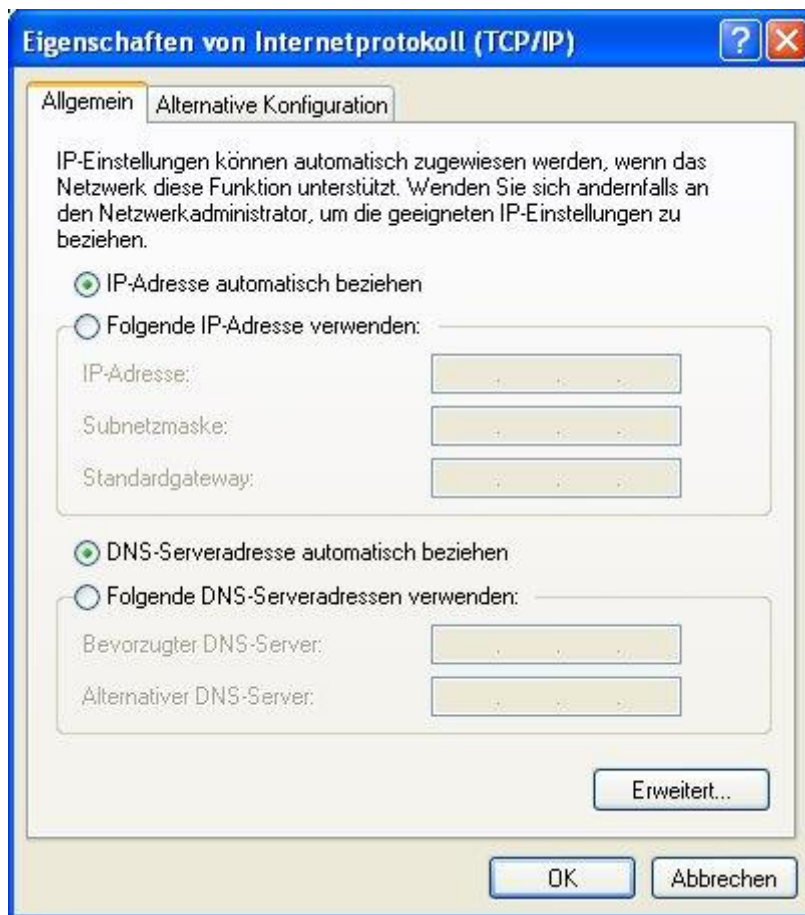
Wählen Sie dann

Internetprotokoll (TCP/IP)

Und klicken Sie dann auf Eigenschaften

In dem Fenster ist folgendes auszuwählen

## Hochschule Anhalt (FH) WIRELESS-LAN



Beide Fenster sind mit „OK“ zu bestätigen.

### 3. Konfiguration des WLAN

#### START

- ⇒ Systemsteuerung
- ⇒ Netzwerk- und Internetverbindungen
- ⇒ Netzwerkverbindungen

## Hochschule Anhalt (FH) WIRELESS-LAN



Wählen Sie die Registerkarte „Drahtlosnetzwerke“

Ist die Registerkarten nicht vorhanden, ist ein Windows-Dienst nicht gestartet.  
Um diesen verfügbar zu machen, gehen Sie wie folgt vor:

**START**

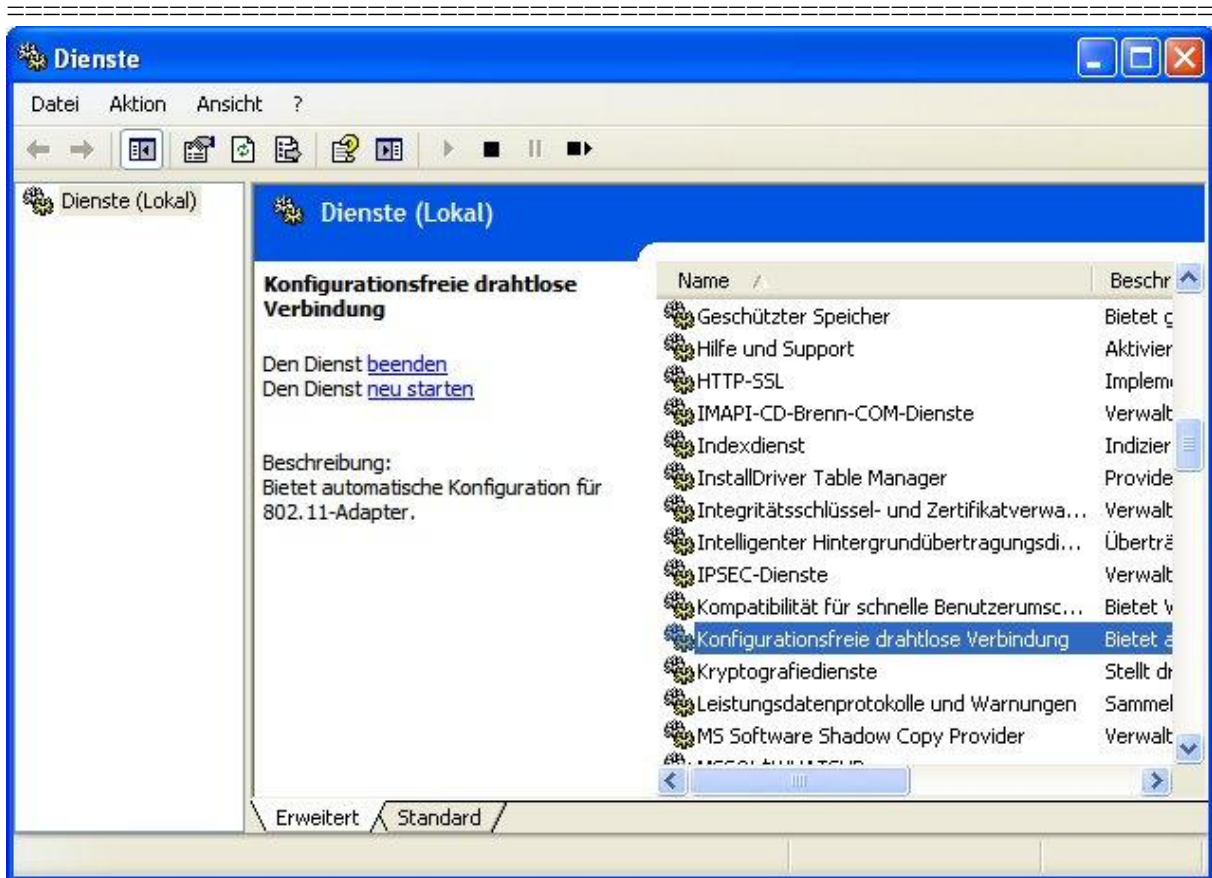
- ⇒ Systemsteuerung
- ⇒ Leistung und Wartung
- ⇒ Verwaltung
- ⇒ Dienste

In der Dienste Übersicht wählen Sie den Dienstag  
„Konfigurationsfreie Drahtlose Verbindung“  
aus

# TESTBETRIEB Stand 2008.11.14

(Fassung vom: 2011.03.15)

## Hochschule Anhalt (FH) WIRELESS-LAN

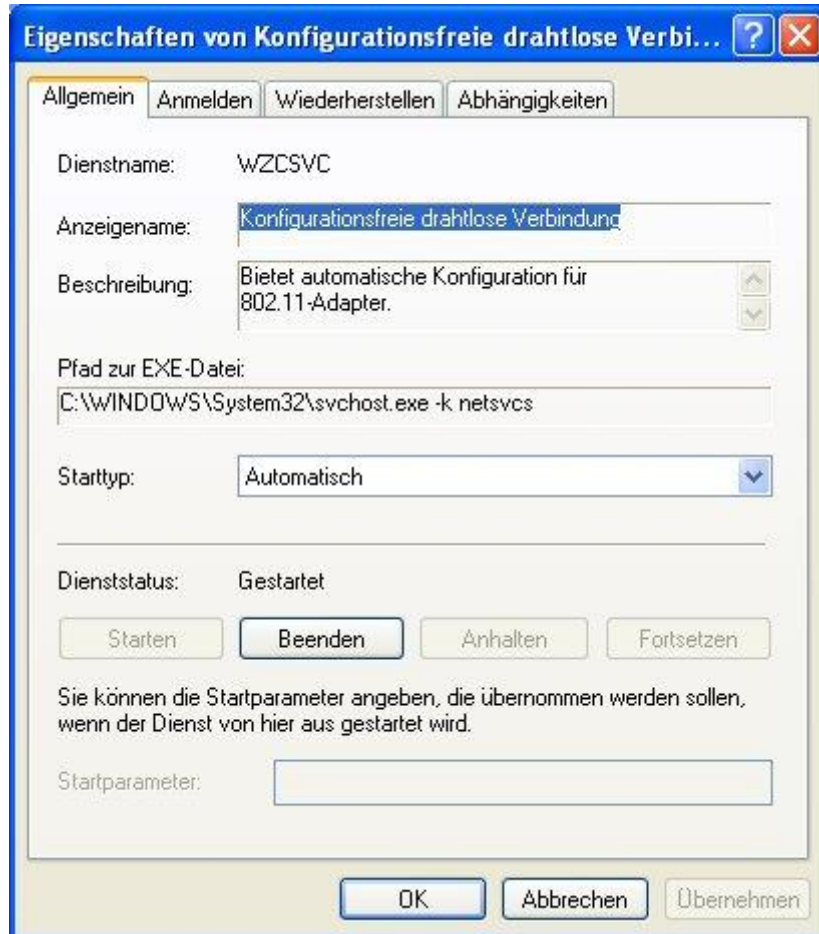


Konfigurieren Sie Starttyp auf „Automatisch“ und Starten Sie den Dienst

# TESTBETRIEB Stand 2008.11.14

(Fassung vom: 2011.03.15)

## Hochschule Anhalt (FH) WIRELESS-LAN



Bestätigen Sie mit „OK“ die Einstellungen und gehen Sie wieder zum Fenster „Eigenschaften von Drahtlose Netzwerkverbindung“ – wählen Sie die Registerkarte „Drahtlosnetzwerke“.

## Hochschule Anhalt (FH) WIRELESS-LAN



Das Häkchen für „Windows zum konfigurieren der Einstellungen verwenden“ setzen  
Und dann mit der linken Maustaste auf die Schaltfläche „Hinzufügen“ klicken

Wählen Sie das Netzwerk aus

***Aktuelle SSID in den WLAN-Empfangsbereichen – siehe Dokument  
„Anmeldeinformationen“***

([http://www.hs-anhalt.de/fileadmin/Dateien/ZIK/wlan/zik\\_wlan\\_anmeldung.pdf](http://www.hs-anhalt.de/fileadmin/Dateien/ZIK/wlan/zik_wlan_anmeldung.pdf))

# TESTBETRIEB Stand 2008.11.14

(Fassung vom: 2011.03.15)

## Hochschule Anhalt (FH) WIRELESS-LAN

---

The image shows a Windows XP dialog box titled "HS Anhalt 802.1X test AA Eigenschaften". It has three tabs: "Zuordnung", "Authentifizierung", and "Verbindung". The "Authentifizierung" tab is selected. The dialog contains the following fields and options:

- Netzwerkname (SSID): HS Anhalt 802.1X test AA
- Verbindung auch herstellen, wenn kein Broadcast gesendet wird
- Drahtlosnetzwerksschlüssel**
  - Ein Netzwerkschlüssel ist für folgende Option erforderlich:
  - Netzwerkauthentifizierung: WPA2
  - Datenverschlüsselung: AES
  - Netzwerkschlüssel: [Empty text box]
  - Netzwerkschlüssel bestätigen: [Empty text box]
  - Schlüsselindex (erweitert): 1
  - Schlüssel wird automatisch bereitgestellt
- Dies ist ein Computer-zu-Computer-Netzwerk (Ad-hoc); Drahtloszugriffspunkte werden nicht verwendet

At the bottom of the dialog are two buttons: "OK" and "Abbrechen".



# TESTBETRIEB Stand 2008.11.14

(Fassung vom: 2011.03.15)

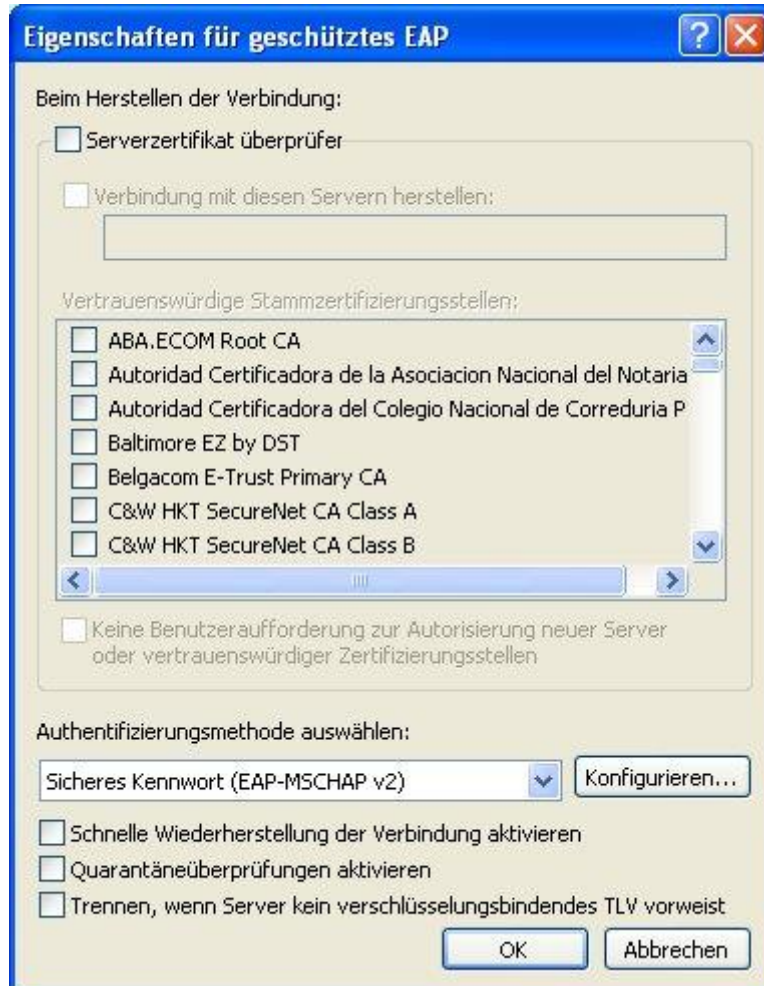
## Hochschule Anhalt (FH) WIRELESS-LAN



# TESTBETRIEB Stand 2008.11.14

(Fassung vom: 2011.03.15)

## Hochschule Anhalt (FH) WIRELESS-LAN



# TESTBETRIEB Stand 2008.11.14

(Fassung vom: 2011.03.15)

## Hochschule Anhalt (FH) WIRELESS-LAN



Zum Abschluß der Konfiguration alle Fenster mit „OK“ schließen

Verbinden mit dem WLAN

Im Windows INFO-Bereich auf das Icon für das drahtlose Netzwerk klicken

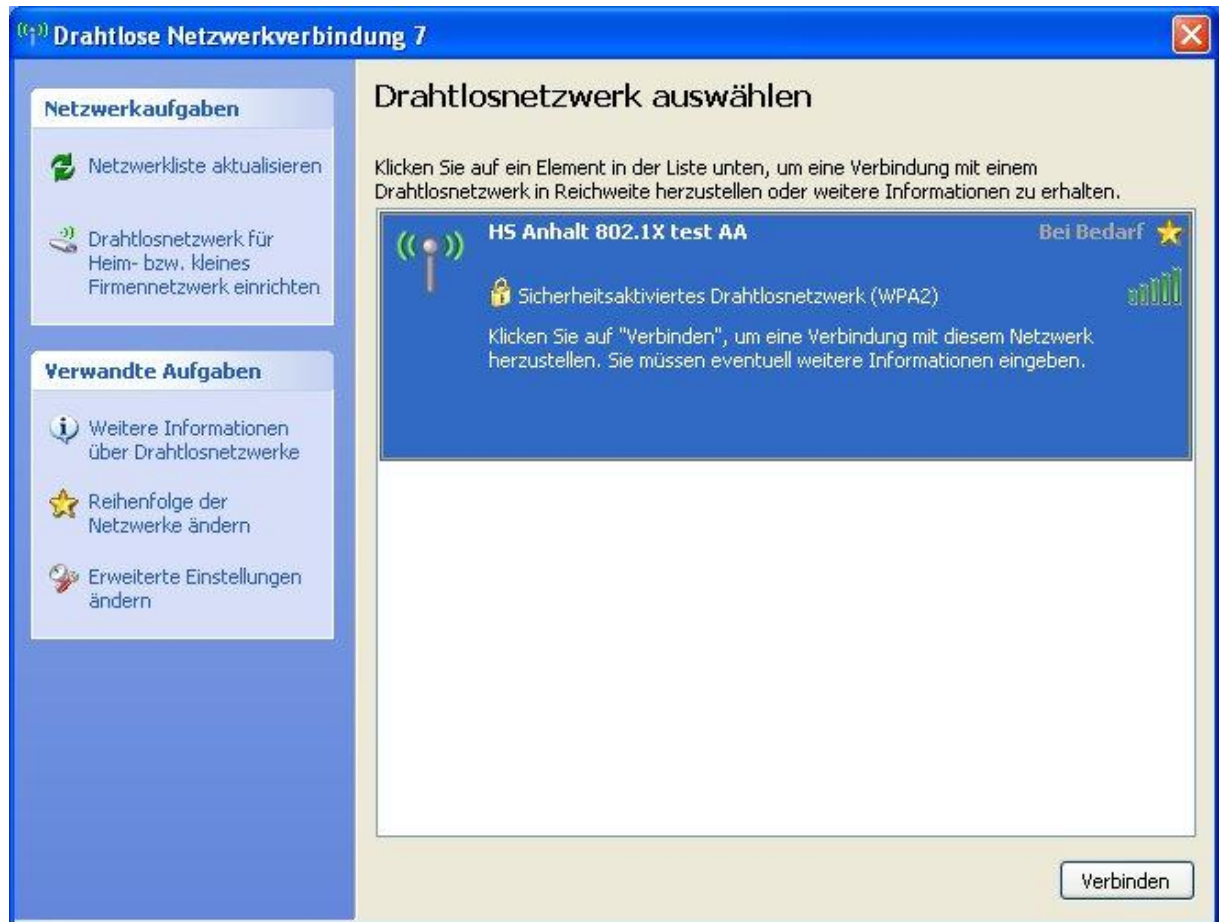


Das WLAN auswählen

# TESTBETRIEB Stand 2008.11.14

(Fassung vom: 2011.03.15)

## Hochschule Anhalt (FH) WIRELESS-LAN



Mit der linken Maustaste auf die Schaltfläche „Verbinden“ klicken, es erscheint ein Anmeldefenster

# TESTBETRIEB Stand 2008.11.14

(Fassung vom: 2011.03.15)

## Hochschule Anhalt (FH) WIRELESS-LAN



Anmeldeinformationen eingeben

Benutzername:

Kennwort:

Anmeldedomäne:

Benutzernamen und Domäne für spätere Eingaben speichern

OK Abbrechen

Hier geben Sie Ihren Nutzernamen und das Kennwort ein, das Feld „Anmeldedomäne“ bleibt frei.



Anmeldeinformationen eingeben

Benutzername:

Kennwort:

Anmeldedomäne:

Benutzernamen und Domäne für spätere Eingaben speichern

OK Abbrechen

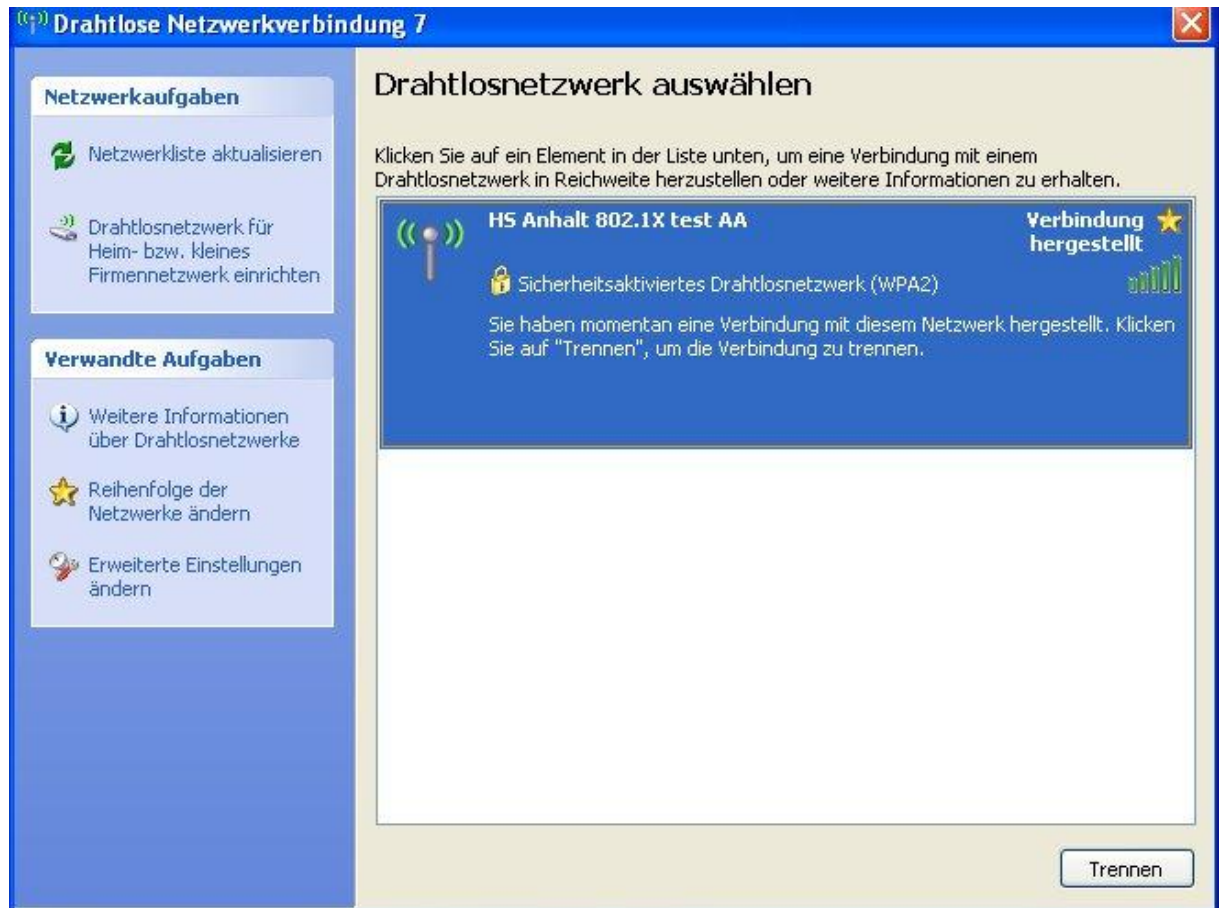
Mit „OK“ bestätigen – falls die Anmeldung korrekt war, wird dies im Fenster

# TESTBETRIEB Stand 2008.11.14

(Fassung vom: 2011.03.15)

## Hochschule Anhalt (FH) WIRELESS-LAN

„Drahtlose Netzwerkverbindung“ angezeigt



Sie sind jetzt über das WLAN mit dem Hochschulnetz und dem INTERNET verbunden