

Wie werden Unternehmen Praxispartner?

- Abschluss einer Kooperationsvereinbarung mit der Hochschule Anhalt (siehe QR-Code Innenseite)
- Auswahl der zukünftigen Mitarbeiter:Innen
- Gewährleistung der fachlichen Betreuung während der Praxistransferphasen
- Definition konkreter Problem- und Aufgabenstellungen und Begleitung bei deren Realisierung sowie Anfertigung einer Leistungseinschätzung
- ggf. Mitwirkung in einem Studiausschuss

Zugangsvoraussetzungen für Interessierte:

- Hochschulzulassungsberechtigung
- Arbeits- oder Ausbildungsvertrag mit einem Unternehmen
- Zulassung an der Hochschule Anhalt

HABEN SIE NOCH FRAGEN ...

... zu fachlichen Hintergründen, einzelnen Studiengangsinhalten, zum Anmeldeprozess oder zu ähnlichen Weiterbildungsangeboten der Hochschule Anhalt? Dann kontaktieren Sie uns! Wir helfen Ihnen gern weiter.



Ansprechpartner für Studieninteressierte ist das Studierenden-Service-Center (SSC)
 Telefon +49 (0) 3496 67 5203
 studienberatung@hs-anhalt.de
www.hs-anhalt.de/ssc (QR-Code)

Besucheradresse:
 Studierenden-Service-Center
 Studierendenmanagement
 Bernburger Straße 55
 D-06366 Köthen

Ansprechpartner für Unternehmen ist das Weiterbildungszentrum Anhalt (WZA)

Dr. Katrin Kaftan
 Telefon +49 (0) 3496 67-1901
 katrin.kaftan@hs-anhalt.de

Daniela Romba
 Telefon +49 (0) 3496 67-1912
 daniela.romba@hs-anhalt.de

Weitere Informationen zum dualen Studium finden Sie hier:
www.hs-anhalt.de/dual-studieren



Stand: Dezember 2022

© Titelfoto: Adobe stock; Icons: Flaticon; Fotos Kontaktseite: Hochschule Anhalt; Fotos Studiengänge Innenseiten: Adobe Stock, Hochschule Anhalt

DUALES STUDIUM Bachelor

Praxis. Nah. Studieren.



Exemplarischer Ablauf eines praxisintegrierenden dualen Studiums über 7 Semester

Studienjahr		1	2	3	4
Wintersemester	Sep				
	Okt				
	Nov				
	Dez				
	Jan				
	Feb				
Sommersemester	Mär				
	Apr				
	Mai				
	Jun				
	Jul				
	Aug				

- Praxisphase im Unternehmen vor Studienstart (opt.)
- Lehrveranstaltungen an der Hochschule (u. a. Vorlesungen, Übungen, Seminare, oder Projekte an abgestimmten Tagen im Unternehmen)
- Praxistransferphasen im Unternehmen (einschließlich Freistellung für Prüfungen und Urlaub)
- Berufspraktikum (12 – 18 Wochen im Unternehmen)
- Bachelor-Abschlussarbeit und Kolloquium (10 Wochen im Unternehmen)

Die Studierenden sind an lehrveranstaltungsfreien Tagen, in den vorlesungsfreien Zeiten, dem Berufspraktikum und während der Anfertigung der Abschlussarbeit im Unternehmen.

DAS DUALE STUDIUM AN DER HOCHSCHULE ANHALT

Die Hochschule Anhalt bietet für Bachelor-Studiengänge und hier insbesondere im MINT-Bereich ein praxisintegrierendes duales Studium an. Bei diesem Studium hat der Studierende zunächst einen Arbeitsvertrag mit einem Unternehmen abzuschließen, welches dann mit der Hochschule Anhalt die Durchführung der praxisorientierten Studienabschnitte in einer Kooperationsvereinbarung festlegt.

Das duale Studium besteht aus einem wissenschaftsbezogenen und einem praxisorientierten Teil. Der wissenschaftsbezogene Teil umfasst die Vorlesungen, Übungen und Praktika in Laboren und Werkstätten an der Hochschule Anhalt. Damit abgestimmt sind inhaltlich und zeitlich in fast allen Semestern sogenannte Praxis-transferphasen und -projekte in einem Unternehmen vorgesehen. Das schließt auch praktische Tätigkeiten in der vorlesungsfreien Zeit in den Unternehmen ein. Dual Studierende erhalten für die Tätigkeit im Unternehmen i.d.R. eine Vergütung und haben Anspruch auf Urlaub (mindestens 20 Arbeitstage oder 24 Werktage).

Ausgewählte Vorteile eines dualen Studiums:

- Enge Verknüpfung von Theorie und Praxis
- Bearbeitung konkreter Problem- und Aufgabenstellungen im Unternehmen
- Intensiver Wissens- und Technologietransfer zwischen Wissenschaft und Wirtschaft
- Frühzeitige Personalentwicklung und -bindung

Weitere Informationen und Links zu allen dualen Studienangeboten finden Sie auf der Webseite der Hochschule Anhalt unter:
www.hs-anhalt.de/dual-studieren



**Angewandte Informatik –
Digitale Medien und
Spieleentwicklung**
(Bachelor of Science)



Biomedizinische Technik
(Bachelor of Engineering)



Biotechnologie
(Bachelor of Engineering)



Betriebswirtschaft
(Bachelor of Arts)



**Betriebswirtschaft/
Immobilienbewertung**
(Bachelor of Arts)



**Elektro- und
Informationstechnik**
(Bachelor of Engineering)



Lebensmitteltechnologie
(Bachelor of Engineering)



Maschinenbau
(Bachelor of Engineering)



Medientechnik
(Bachelor of Engineering)



Pharmatechnik
(Bachelor of Engineering)



Pharmazeutische Chemie
(Bachelor of Science)



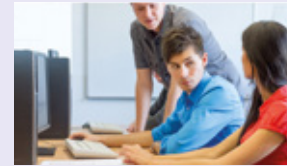
Recht und Steuern
(Bachelor of Arts)
(ausbildungsintegriert)



Verfahrenstechnik
(Bachelor of Engineering)



**Vermessung und
Geoinformatik**
(Bachelor of Engineering)



**Wirtschafts-
ingenieurwesen**
(Bachelor of Engineering)



Wirtschaftsrecht
(Bachelor of Laws)